

# success story



## **INTERNATIONALE MARKENWEBSITES MERCEDES-BENZ**

Global Business Management

# INTERNATIONALE MARKENWEBSITES MERCEDES-BENZ

## Global Business Management

Die Daimler AG ist ein weltweit agierender Automobilhersteller, der mit über 250.000 Mitarbeitern jährlich mehr als 2 Millionen Fahrzeuge ausliefert und dabei einen Umsatz von etwa 100 Mrd. Euro erwirtschaftet.

Für seine Kernmarke Mercedes-Benz betreibt die Daimler AG mit »eMB« (electronic Mercedes-Benz) seit 2004 eine länder- und spartenübergreifende Plattform zur Erstellung und Pflege von Webseiten.

### Ausgangssituation

Eine zentrale Anforderung bei der Auswahl des Content Management Systems (CMS) zur Pflege der »eMB«-Webseiten war die Unterstützung von sprach- und landesabhängigen Inhalten.

Trotz dieser Vorgabe verursachte der eigentliche Übersetzungsprozess hohe Kosten- und Zeitaufwände. Es stellte sich relativ schnell heraus, dass die gewählte Lösung nicht effizient genug war.

Mit dieser Erkenntnis kontaktierte die betroffene Fachabteilung den konzerneigenen Sprachendienst, der schon bei anderen Prozessen eine Lösung auf der Basis von **ontram** im Einsatz hatte.

Gemeinsam mit Experten der Andrä AG wurde die Situation analysiert und ein lösungsorientiertes Konzept erarbeitet.

### Besondere Herausforderungen

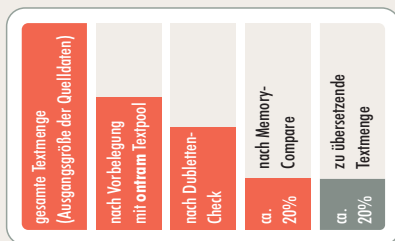
Da das vorhandene CMS keine externen Übersetzungsprozesse unterstützte, musste ein möglichst effizienter Prozess gefunden werden.

Folgende Fragestellungen sollten dabei vom System automatisch beantwortet werden:

- Welche Seiten müssen übersetzt werden?
- Welche Web-Einzelkomponenten sind überhaupt übersetzungsrelevant?
- Wie lang dürfen zu übersetzende Texte maximal sein?

Darüber hinaus sollte nach der Übersetzung die Weiterverarbeitung der Inhalte im »eMB«-eigenen Workflow automatisch erfolgen.

Die Integration der konzerneigenen Terminologiedatenbank sowie die inhaltliche Verknüpfung zu anderen Übersetzungsprozessen waren durch den Einsatz von **ontram** in anderen Unternehmensbereichen bereits sichergestellt.



### Die Lösung der Andrä AG

Aus Sicht der Andrä AG war ein an die Kundenbedürfnisse angepasstes Import-Modul zu entwickeln.

Durch die leistungsfähige und medienneutrale Im- und Export-Schnittstelle von **ontram** wurde die gewünschte Funktionalität ohne Eingriffe in das Basissystem bereitgestellt.

Über eine webbasierte Verwaltungsoberfläche kann der Auftraggeber mit **ontram** alle relevanten Parameter und Prozessabläufe individuell steuern und somit eigenständig:

- Übersetzungsprozesse auslösen
- die vom System vorgeschlagenen Umfänge bedarfsgerecht anpassen
- die automatische Erzeugung von Übersetzungspaketen mit inhaltlich zusammengehörigen Seiten steuern
- den eigenen Textpool pflegen
- die von der Prozessadministration vorgeschlagenen maximalen Textlängen anpassen
- detaillierte Informationen für die interne Abrechnung aufbereiten
- detaillierte Analysen bearbeiteter Textmengen durchführen
- prozessbasierte Einsparungen darstellen

Der gesamte »eMB«-Übersetzungsvorgang wird mit **ontram** administriert und gesteuert. Nach Rückspielung der bearbeiteten Inhalte wird über die Schnittstelle auch die Weiterverarbeitung im CMS-eigenen Workflow initiiert.

## Auf einen Blick

Kunde	Daimler AG, Global Business Management, Internationale Markenwebsites Mercedes-Benz
Aufgabe	Optimierung des Übersetzungsworkflows und Integration in die bestehende CMS-Struktur
Lösung	Über eine individuelle Steuerungsplattform koordiniert der Kunde direkt Workflow- und Inhaltskomponenten des Übersetzungsprozesses
Erfolg	Einsparungsquoten zwischen 50% und 90% reduzieren deutlich die Kosten und insbesondere die Zeit zur Bereitstellung der Übersetzungen für die internationalen Märkte

### Das Ergebnis für den Kunden

Der für die Lokalisierung der Mercedes-Benz Webseiten zuständige Bereich ist mit unserer Lösung in der Lage, die spartenübergreifenden Übersetzungsprozesse kosten-, ressourcen- und zeitsparend zu gestalten. Die Vor- und Nachbereitungszeiten für Übersetzungsabläufe werden signifikant verkürzt, wodurch die Informationsverfügbarkeit in den internationalen Zielmärkten deutlich schneller erfolgt.

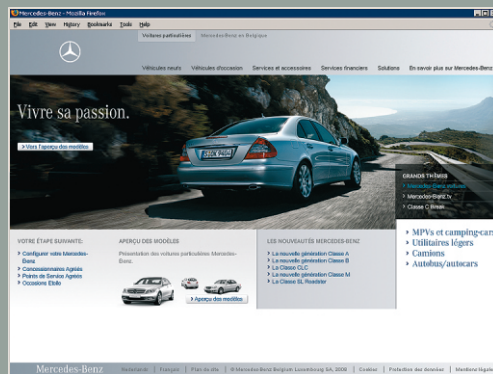
## Kontakt

### Andrä AG

Für detaillierte Informationen kontaktieren Sie bitte unsere Vertriebs-Hotline:

+49 30 | 3360440-07

Email: [vertrieb@andrae-ag.de](mailto:vertrieb@andrae-ag.de)  
Web: [www.andrae-ag.de](http://www.andrae-ag.de)



Mercedes-Benz, belgischer Webauftritt

## Zahlen und Fakten

»eMB« (electronic Mercedes-Benz) nutzt **ontram** seit 2004 und bearbeitet damit jährlich:

- über 800.000 Text-Normzeilen
- mehr als 500 Übersetzungs-aufträge